

cuba

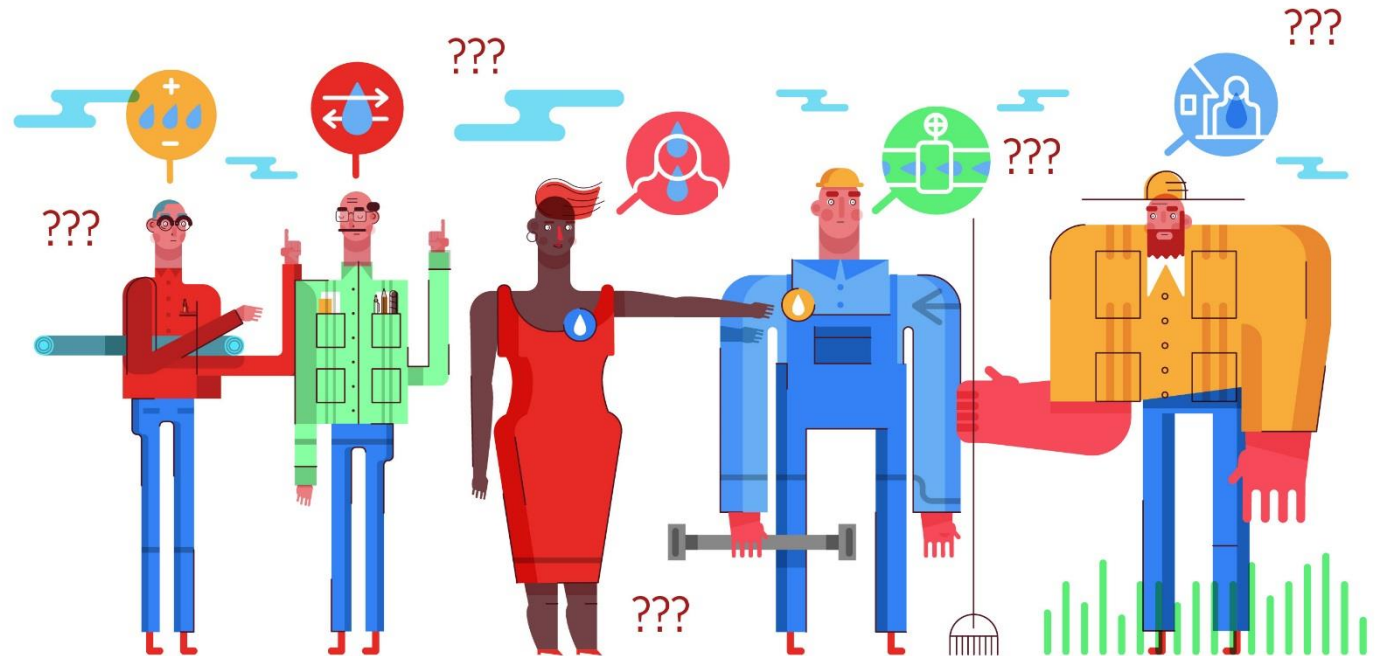
sufre desde 2014 los impactos de la peor sequía en 115 años.

Más de un millón de personas afectadas.

Daños sobre el 75% del territorio nacional.

Más de 25 millones de dólares en importación adicional de arroz

MONITOREO Y PRONÓSTICO DE LA SEQUÍA



cómo incidimos en
un manejo integral__??

Estrategia para fortalecer las capacidades nacionales y locales del manejo integral de la sequía a fin de reducir sus impactos en la SAN en las provincias orientales y la ciudad de Santiago de Cuba



Dos proyectos de resiliencia y uno de respuesta a la sequía



Financiado por
la Unión Europea
Ayuda Humanitaria



50
AÑOS

Al servicio de las personas y las naciones



Mouvement pour la Paix

oikos

cooperación e desenvolvimento



OXFAM

CISP



Mundubat



Proyecto de respuesta a la sequía en Palma Soriano

Incremento del acceso al agua segura aumentando las capacidades de transportación, almacenamiento y purificación de agua a 4 mil familias

Sensibilización y capacitación con enfoque de género e iclusivo para fortalecer la gestión segura del agua y sus riesgos epidemiológicos

Capacitación de decisores para fortalecer sus capacidades de gestión de agua y de información relacionados con los MdV

Proyecto de resiliencia a la sequía en Santiago de Cuba



Acciones demostrativas en una comunidad de Santiago de Cuba para incrementar la cosecha de agua y las capacidades de bombeo

Promotores para sensibilización y capacitación comunitaria en gestión del agua

Planes institucionales y familiares de adaptación y respuesta a la sequía

Sistematización y visibilización de buenas prácticas de otras regiones del país y de la región y su difusión de mensajes de resiliencia a la sequía con enfoque inclusivo

Proyecto de resiliencia a la sequía en 20 municipios de las provincias orientales y en la ciudad de Santiago de Cuba



Fortalecimiento del SAAT a la sequía en las cinco provincias orientales mediante:

- Integración de sistema de indicadores para clasificar la sequía.
- Mensajes específicos sobre la evolución de la sequía según intereses informativos de actores clave.
- Canales de comunicación eficientes para cada actor clave.
- Medidas específicas por actor clave para cada momento de la evolución de la sequía.
- Evaluaciones de riesgo con dimensión de Vulnerabilidad de la SAN
- Protocolo de funcionamiento del SAAT

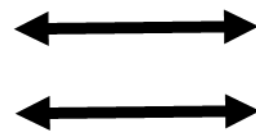
Fortalecimiento de las capacidades de gestión del suministro público de agua en la ciudad de Santiago de Cuba
Mediante el incremento de del control hidrométrico y de calidad del agua

Cerrando la brecha de información entre todos los actores clave.

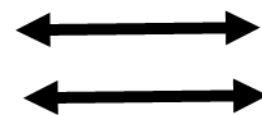
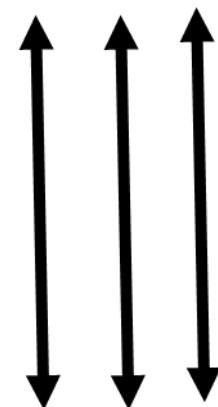
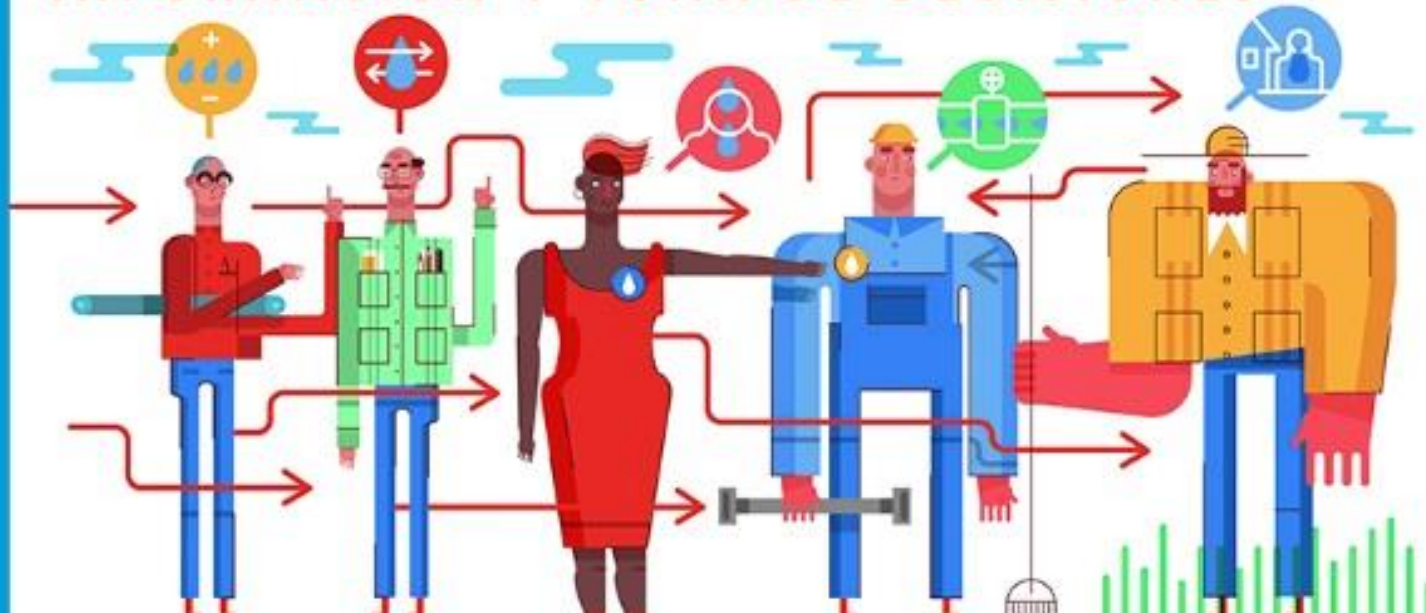
Conectando los estudios de PVR con la toma de decisiones oportunas.

Incluyendo la vulnerabilidad de la SAN en los estudios de PVR.

MONITOREO Y PRONÓSTICO DE LA SEQUÍA



INFORMACIÓN Y TOMA DE DECISIONES



Estrategia de comunicación común

Como en un dominó, todas las personas, la información, el conocimiento y las capacidades deben estar conectados en una misma cadena.



¡DALE
AGUA!

ENFRENTANDO A LA SEQUÍA CAUSADA
POR EL FENÓMENO DEL NIÑO EN LA PROVINCIA
DE SANTIAGO DE CUBA

Proyecto de
respuesta a la
sequía de
OXFAM



¡GANA CON
AGUA SEGURA!

CONSTRUYENDO RESILIENCIA A LA SEQUÍA
EN COMUNIDADES DE SANTIAGO DE CUBA

Proyecto de resiliencia
a la sequía de
MPDL/OIKOS y
consorcio de ONGs



¡PON
TU FICHA!

CONSTRUYENDO RESILIENCIA A LA SEQUÍA
EN EL ORIENTE DE CUBA

Proyecto de resiliencia
a la sequía de PMA y
PNUD